

freiraum



25h

düsseldorf / das tour
twenty five hours hotel

inhalt

- 3 überblick**
- 4 tagungspauschalen**
- 5 extras**
- 7 freiräume**
- 12 the paris club**
- 14 zimmer**
- 17 veranstaltungsideen**
- 19 anfahrt**
- 20 kontakt**

the french connection.

überblick

- 198 zimmer
- the paris club restaurant & bar
- sauna & gym
- veranstaltungsräume für bis zu 65 personen
- café la tour
- concept store



tagungspauschalen

basispaket

immer mit drin

- _ notizblock, bleistift
- _ beamer und leinwand oder flatscreen (je nach tagungsraum)
- _ 1 whiteboard
- _ 1 flipchart mit papier und stiften
- _ 1 moderatorenkoffer
- _ kostenfreies high-speed w-lan
- _ individuelle betreuung während der tagung

weitere tagungstechnik auf anfrage

tagungspauschale m

für einen halben tag (8 -12h oder 13-18h)

- _ bereitstellung des tagungsraumes
 - _ säfte, wasser und softgetränke im tagungsraum
 - _ ganztägig kaffee und samova tee in der la cuisine
 - _ family-style lunch oder tellergericht im the paris club nach wahl des küchenchefs, inklusive softgetränke
 - _ kaffeepause am vormittag mit süßen und herzhaften snacks, obstkorb
- oder
- _ kaffeepause am nachmittag mit süßen snacks

eur 82 pro teilnehmer und tag

tagungspauschale l

für den ganzen tag

- _ bereitstellung des tagungsraumes
- _ säfte, wasser und softgetränke im tagungsraum
- _ ganztägig kaffee und samova tee in der la cuisine
- _ family-style lunch oder tellergericht im the paris club nach wahl des küchenchefs, inklusive softgetränke
- _ kaffeepause am vormittag mit süßen und herzhaften snacks, obstkorb
- _ kaffeepause am nachmittag mit süßen snacks

eur 92 pro teilnehmer und tag

extras

hungrig?

preise pro person

frühstücksbuffet für bis zu 15 personen eur 29

stehbuffet nach wahl der küche eur 54

französische brot- und käsestation
mit suppe und salat eur 36

fingerfood nach wahl
3 teile pro person eur 16
5 teile pro person eur 25

durstig?

preise pro person

wasser-, kaffee- und eur 12
teepauschale [für 6 stunden]

softgetränke und nach verbrauch
säfte, flaschenbier,
crémant, weine

leckere highballs nach verbrauch

technik

technik auf anfrage
pro stück/tag

moderatorenkoffer eur 60

flipchart eur 40

whiteboard eur 40

clipmikrofon oder eur 350
handmikrofon inkl.
tonanlage

the french
connection.



düsseldorf / das tour
twenty five hours hotel

l'atelier

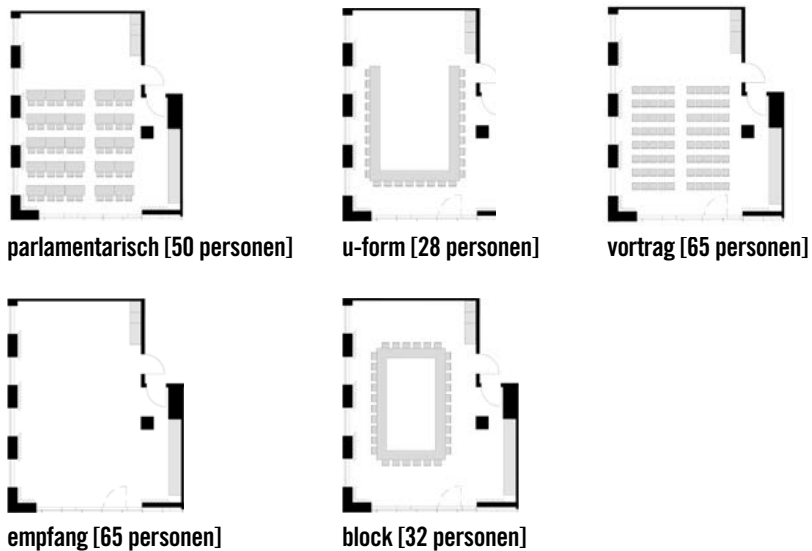
7



überblick

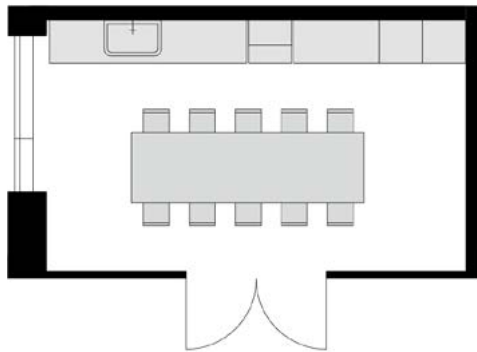
Mit einer Fläche von 93qm bietet der Raum L'Atelier Platz für bis zu 65 Personen. Verschiedene Bestuhlungsarten bieten viel Flexibilität und die Möglichkeit, sowohl klassische Tagungen und Veranstaltungen, als auch außergewöhnliche Events zu planen. L'Atelier bietet viel natürliches Tageslicht. Blautöne und hölzerne Accessoires verleihen dem Raum eine positive Atmosphäre und ermöglichen produktive Meetings. L'Atelier ist perfekt kombinierbar mit den Break-out-Räumen auf der gleichen Etage sowie der französischen Landhausküche La Cuisine im Foyer.

fakten



größe	raumkapazitäten [max. belegung]	ausstattung	umsatz
– 93qm	– parlamentarisch [50 personen]	– tageslicht	– eur 2.000 ganztags
– 11,62 x 6,70 x 2,87m	– u-form [28 personen]	– beamer	– eur 1.800 halbtags
	– vortrag [65 personen]	– leinwand	
	– empfang [65 personen]		
	– block [32 personen]		

la cuisine



block [10 personen]

überblick

Der im ersten Stock des 25hours Hotel Das Tour gelegene Raum La Cuisine ist ganz im Stil einer französischen Landhausküche eingerichtet. An der Wand hängende Messingtöpfe, Kacheln mit floralem Muster und dunkle Holzoberflächen verleihen dem 15qm großen Raum ein rustikales Flair. La Cuisine verfügt über einen großen Blocktisch mit Platz für bis zu 10 Personen und ist ideal geeignet für gemütliche Zusammenkünfte. Die La Cuisine ist tagsüber für alle Tagungsgäste zugänglich und kann am Abend für Empfänge und kleine Besprechungen in lockerer Runde genutzt werden. Ebenso bietet der große Holztisch eine optimale Möglichkeit für Buffets in Kombination mit Stehempfangen.

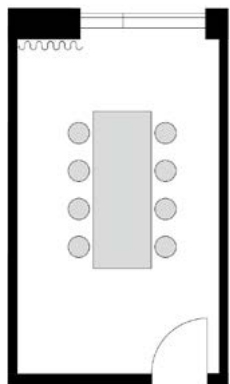
fakten

größe	raumkapazitäten [max. belegung]	ausstattung	raummiete
— 15qm — 4,33 x 3,61 x 4,00m	— block [10 personen]	— tageslicht	— eur 600

küchenparty

preise auf anfrage [12-40 teilnehmer]

werkstatt



block [8 personen]

überblick

Für alle, die ihrem inneren Kind nicht abgeschworen haben, ist die Werkstatt ein wahres Paradies. Die an den Wänden angebrachten Werkzeuge und Gerätschaften machen dem Namen Werkstatt alle Ehre und verleihen dem Raum einen industriellen Charme. Von der Decke hängende, schaukelähnliche Sitzgelegenheiten sind wie gemacht für alle Zappelphilipps und -lisen und bieten Platz für bis zu 8 bewegungsliebende Tagungsgäste. So wird aus dem langweiligen Budget-Meeting schnell eine waghalsige Akrobatik-Show.

fakten

größe	raumkapazitäten [max. belegung]	ausstattung	umsatz
– 20qm	– block mit schaukeln [8 personen]	– tageslicht	– eur 750 ganztags
– 5,69 x 3,26 x 2,87m	– block mit stühlen [10 personen]	– 55" led flatscreen	– eur 650 halbtags

circuit board room

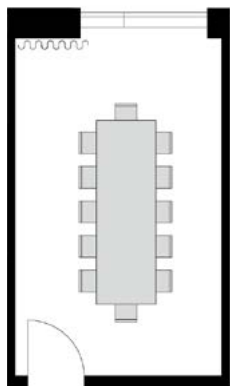
10



überblick

Der 20qm große, fest bestuhlte Circuit Board Room bietet an einem großen Besprechungstisch Platz für bis zu 12 Personen. Mit Leiterplatten und Platinen dekorierte Wände bilden eine Referenz an die Wirtschaftsnation Deutschland und ihren gesellschaftsprägenden Ingenieursgeist. Aufgrund seiner Größe eignet sich der lichtdurchflutete Circuit Board Room ideal für Besprechungen und Meetings in kleiner Runde oder als Break-out-Location.

fakten



block [12 personen]

größe	raumkapazitäten [max. belegung]	ausstattung	umsatz
– 20qm – 5,69 x 3,43 x 2,87m	– block [12 personen]	– tageslicht – 55" led flatscreen	– eur 850 ganztags – eur 750 halbtags

l'atelier & la cuisine

11



überblick

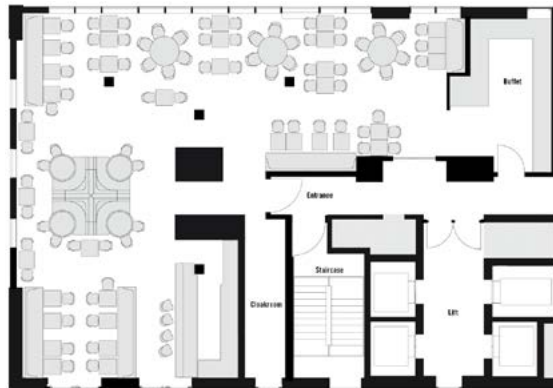
Das Atelier in Feierlaune! Am Abend verwandelt sich unser Atelier durch eine Mischbestuhlung mit Stehtischen, ein paar Sitzmöglichkeiten und Rattansessel in eine gemütliche Stimmung und freut sich auf Besucher für ein lockeres Beisammensein.

Ein vollwertiges Büffet, eine französische Brot- und Käsestation oder aber Austern und Fingerfood werden in der angrenzenden, gemütlichen, französischen Landhausküche auf dem großen Blocktisch präsentiert. Je nach Personenanzahl, ist ein unterschiedliches Setup möglich.

fakten

größe	raumkapazitäten [max. belegung]	ausstattung	raummiete
– 93qm + 15qm	– mischbestuhlung [65 personen, sitzend und stehend]	– tageslicht – dekoration durch pflanzen, kissen, kerzen, bilder – getränkebar – dimmbares licht – musikanlage – garderobenständer – klimaanlage	– eur 1.200 [l'atelier + la cuisine]

the paris club restaurant ¹²



gesetztes dinner [114 personen]

überblick

Im The Paris Club Restaurant kommen Liebhaber der französischen Esskultur – ganz gleich ob Reisende oder waschechte Düsseldorfer – voll auf ihre Kosten. Das berühmte französische Flair wird im The Paris Club im Stil der jungen, wilden Franzosen neu interpretiert und macht das Restaurant zum idealen Treffpunkt für Kommunikation und nette Kontakte. Ob zum Lunch oder Dinner – die vollverglasten Fensterfronten bieten den ganzen Tag über einen atemberaubenden 360°-Blick über das Düsseldorfer Le Quartier Central, der seinesgleichen sucht.

fakten

größe	raumkapazitäten [max. belegung]	ausstattung	umsatz
_ 170qm	_ gesetztes dinner [114 personen]	_ offene küche _ bodentiefe fenster _ blick über die stadt düsseldorf	_ eur 17.000

the paris club bar

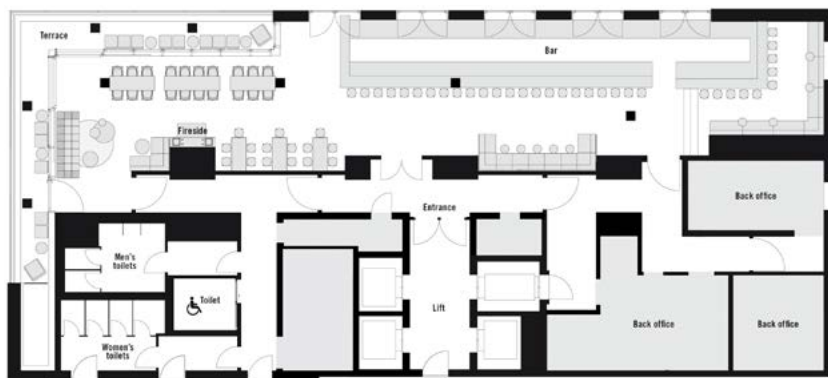


überblick

Die Bar The Paris Club Bar treibt im 17. Stock des 25hours Hotel Das Tour die Liebe zu Frankreich im wahrsten Sinne auf die Spitze: bei einem unvergleichlichen Blick durch vollverglaste Fensterfronten auf das Düsseldorfer Le Quartier Central. Es kommen ausschließlich französische Spirituosen in die Gläser, selbst Klassiker wie Manhattan, Old Fashioned oder Negroni werden im The Paris Club „frenchised“.

Unangefochtene Stars der Barkarte sind die Highballs – eine fast in Vergessenheit geratene Getränkekategorie, die ganz ohne Shaker auskommt. Mit exquisiten Zutaten zubereitet, werden die Shortdrinks in gefrorenen Gläsern mit Golfball-großen Eiswürfeln serviert.

fakten



get-together [150 personen]

größe	raumkapazitäten [max. belegung]	ausstattung	umsatz
– 120qm	– get-together [150 personen]	– terrasse – dj corner – kamin – blick über die stadt düsseldorf	– eur 15.000

zimmer

medium

- _ 20qm
- _ queensizebett oder twin betten
- _ stadtblick
- _ kostenfreies high-speed w-lan
- _ klimaanlage
- _ regendusche
- _ ue boom bluetooth-lautsprecher
- _ freitag- oder canvasco-tasche im zimmer
- _ smart-tv

medium sky

- _ 20qm
- _ queensizebett oder twin betten
- _ kostenfreies high-speed w-lan
- _ klimaanlage
- _ regendusche
- _ ue boom bluetooth-lautsprecher
- _ freitag- oder canvasco-tasche im zimmer
- _ smart-tv
- _ stadtblick ab der 9. etage



zimmer

medium plus

- _ 20qm
- _ queensizebett oder twin betten
- _ stadtblick
- _ kostenfreies high-speed w-lan
- _ klimaanlage
- _ regendusche
- _ ue boom bluetooth-lautsprecher
- _ freitag- oder canvasco-tasche im zimmer
- _ smart-tv
- _ balkon mit freistehender badewanne [im winter stehen die badewannen nicht zur verfügung]

medium sky plus

- _ 20qm
- _ queensizebett oder twin betten
- _ stadtblick
- _ kostenfreies high-speed w-lan
- _ klimaanlage
- _ regendusche
- _ ue boom bluetooth-lautsprecher
- _ freitag- oder canvasco-tasche im zimmer
- _ smart-tv
- _ stadtblick ab der 9. etage
- _ balkon mit freistehender badewanne [im winter stehen die badewannen nicht zur verfügung]



zimmer

large sky

- _ 30qm
- _ queensizebett oder twin betten
- _ stadtblick
- _ kostenfreies high-speed w-lan
- _ klimaanlage
- _ regendusche
- _ ue boom bluetooth-lautsprecher
- _ freitag- oder canvasco-tasche im zimmer
- _ smart-tv
- _ stadtblick von der 14. oder 15 etage
- _ nespresso kaffeemaschine
- _ samova-teestation
- _ ein persönliches schindelhauer bike



gigantic sky

- _ 20qm
- _ queensizebett oder twin betten
- _ stadtblick
- _ kostenfreies high-speed w-lan
- _ klimaanlage
- _ regendusche
- _ ue boom bluetooth-lautsprecher
- _ freitag- oder canvasco-tasche im zimmer
- _ smart-tv
- _ stadtblick ab der 9. etage
- _ balkon mit freistehender badewanne [im winter stehen die badewannen nicht zur verfügung]



veranstaltungs-ideen

pop-up

Die Schnittmuster liegen wieder in der Schublade, die Nähmaschine ist erstmal eingemottet. Und das Wichtigste: Die erste Kollektion ist ready-to-wear. Bevor es nach Mailand, Paris oder London geht: wie wäre es mit dem eigenen Pop-Up in einem unserer 25hours Hotels? Selbst große Designer haben klein und unkonventionell angefangen und sich der Öffentlichkeit präsentiert. Oder steht ein neuer Product-Launch an? Dank unserer Standorte in den Metropolen Deutschlands, Österreich und der Schweiz ist der potenzielle Konsument direkt vor Ort und kommt am Pop-Up nicht vorbei.



pressekonferenz

Der Presseauftakt soll so richtig einschlagen? Da muss nicht nur das Produkt stimmen, sondern auch die Location. In unseren 25hours Hotels in Deutschland, Österreich und der Schweiz bieten wir individuelle Lösungen für das richtige Setting. Klassisch bestuhlte Konferenzräume, gemütliche Lounges mit Kaminfeuer oder 360 Grad Blick über die Metropolen – ganz wie es zum Produkt und zur Zielgruppe passt, setzen wir gemeinsam die Pressekonferenz um.



product launch

Vom Lippenpflegestift, über die neue Romanreihe bis hin zu PS-starken Sportflitzern – gute Ideen wollen wirkungsvoll in Szene gesetzt werden, um erfolgreich in den Markt starten zu können. So individuell die Produkte, so vielfältig sind auch die 25hours Locations. Egal ob groß und pompös oder gemütlich und in kleinem Rahmen – besteht die zündende Idee bereits und der Durchbruch ist zum Greifen nahe? Vielleicht braucht es aber auch noch ein wenig Inspiration.



assessment centre

Jetzt geht es ans Eingemachte. Welcher der potenziellen Bewerber ist der richtige Kandidat für die Führungsetage? Einzel- oder Gruppen-Assessment, Management-Audit oder Evaluations-Assessment Centre – auch wenn Discretion oberste Priorität hat, sind wir die richtige Wahl. Selbst bei einem gemütlichen Beisammensein in einer unserer Restaurants oder Bars – jede Frage bietet eine individuelle Lösung. Und in den 25hours Hotels gibt es zahlreiche Möglichkeiten.



veranstaltungs-ideen

album release

Die neue Platte: Check! Der große Tag ist gekommen. Jetzt soll die große, weite Welt lauschen und die wahre Kunst daran erkennen. Dafür haben wir genau die richtigen Locations – ob gemütlich intim oder groß und fulminant. Für zwanzig, einhundert oder gleich mehrere hundert Zuhörer. Mit Live-Set oder Anlage mit Basstubes und richtigem Sound. Selbst Instrumente haben wir in einigen Hotels direkt vor Ort. Einfach bedienen und das Publikum von der neuen Scheibe überzeugen. Wir haben alles da und die richtigen Räume für den perfekten Release.



casting

Die Firma ist in Gründung und die neuen Räumlichkeiten sind noch nicht fertig? Gerne stellen wir unsere Räumlichkeiten für Castings und Bewerbungsgespräche zur Verfügung. Ob im kleinen Kreis oder gleich ganz groß. Ob einzelne Hotelzimmer, die Lobbys, Bars oder Restaurants – wir haben für jedes Casting die richtige Location. Einfach durchklicken oder direkt vorbeischaun. Viele Räume sind individuell veränderbar und auf die genauen Bedürfnisse anpassbar.



fotoshooting

Das neue Lookbook der kommenden Saison soll geschootet werden? Die Magazinstrecke für die nächste Ausgabe hat einen Bezug zu Berlin, Zürich oder Hamburg? Der Fotograf ist gebucht und jetzt soll es losgehen. Unsere 25hours Hotels bieten mit ihren individuellen Hotelkonzepten maßgeschneiderte Räume fürs detailverliebte Fotoshootings. Ob in der Badewanne mit Blick aufs Wiener Museumsquartier, auf der Dachterrasse des 25hours Hotel Bikini Berlin mit Blick auf Schimpansen und Elefanten oder in der bunten, urbanen Welt des 25hours Hotel The Goldman im Frankfurter Ostend. So vielfältig die Mode und Kultur, so verschieden sind unsere Hotels.



anfahrt



anreise mit öffentlichen verkehrsmitteln

Vom Flughafen – Am Flughafen den Schildern Richtung Flughafen Terminal S-Bahn Station folgen und die S11 Richtung Bergisch Gladbach nehmen. Station Wehrhahn nach ca. 10 Minuten aussteigen. Von hier aus sind es nur noch wenige Meter (300m) bis zu unserem Hotel. In der S-Bahn Station Wehrhahn die Rolltreppe Richtung Ausgang/U-Bahn nehmen und links auf der Grafenberger Allee halten. Direkt nach der Bäckerei auf der Ecke rechts quer auf die Schirmerstraße abbiegen und geradewegs auf das 25hours Hotel zulaufen.

Vom Hauptbahnhof – Das Hotel liegt 5 Gehminuten von der S-Bahn Station Düsseldorf Wehrhahn entfernt. Die S-Bahn Station Wehrhahn ist bequem vom Hauptbahnhof mit der S1 (Richtung Dortmund Hbf), S6 (Richtung Kettwig) oder S11 (Richtung Flughafen Terminal) zu erreichen. In der S-Bahn Station Wehrhahn die Rolltreppe Richtung Ausgang/UBahn nehmen und links auf der Grafenberger Allee halten. Direkt nach der Bäckerei auf der Ecke rechts quer auf die Schirmerstraße abbiegen und geradewegs auf das 25hours Hotel zulaufen.

anreise mit dem auto

Von der A2 Richtung Oberhausen, weiter auf A3 Richtung Köln und am Autobahnkreuz den Schildern auf die A52 Richtung Düsseldorf folgen. Weiter auf die B1, rechts halten und dem Straßenverlauf bis Toulouser Allee folgen. Rechts auf die Toulouser Allee abbiegen. Nach 2,5km entlang des Neubauviertels LeFlair befindet sich das Hotel auf der rechten Seite.

Parken – Die Anfahrt zur Tiefgarage erfolgt über die Toulouser Allee. Die Tiefgarageneinfahrt befindet sich am Louis-Pasteur-Platz 3, neben der Werbeagentur Publicis Media. Das Hotel ist mit der Tiefgarage durch einen Aufzug verbunden. 24h geöffnet. Begrenzte Kapazität.

kontakt

25hours hotel düsseldorf das tour
louis-pasteur-platz 1
40211 düsseldorf

p +49 211 900 910 260
events.dastour@25hours-hotels.com