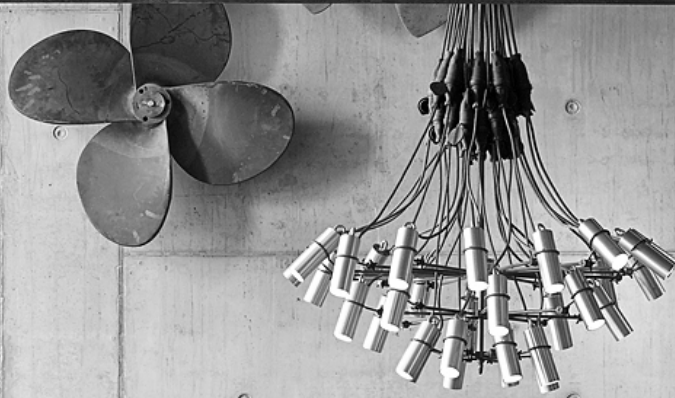
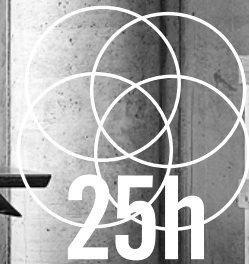


freiraum



25h
hamburg / altes hafenamt
twenty five hours hotel



25h
hamburg / hafencity
twenty five hours hotel



inhalt

- 3 überblick**
- 4 pauschalen**
- 6 extras**
- 7 ausklang**
- 8 25hours hotel hafencity**
- 18 25hours hotel altes hafenamt**
- 24 veranstaltungsideen**
- 26 anfahrt**
- 27 kontakt**

a girl in every port.

überblick

- 170 kochen
- 3 freiräume
- überseecontainer
- gallery
- vinyl room
- heimat restaurant
- hafen sauna
- 25hours things shop



ships that pass in the night.

überblick

- 49 zimmer
- mare schmökertube
- neni hamburg
- boilerman bar
- 25hours things shop



tagungspauschalen

basispaket

inkl. jeder pauschale

- _ flip-chart
- _ pinnwand
- _ moderatorenkoffer
- _ kostenfreies w-lan
- _ bleistift
- _ beamer & leinwand *

ODER

- _ led flachbild tv **

inkl. jeder pauschale

halbtagespauschale

bis 12h oder 13-18h (max. 5 stunden)

- _ basispaket
- _ business corner im radiatoroom
- _ samova teestation im clubfloor
- _ pause inkl. snack (entweder vor- oder nachmittag)
- _ mittagsmenü oder -buffet nach wahl des küchenchefs, inklusive ein softgetränk
- _ individuelle betreuung während der tagung
- _ inkl. filterkaffee, wasser und softgetränke

eur 67 pro teilnehmer und tag

ganztagespauschale

- _ basispaket
- _ business corner im radiatoroom
- _ samova teestation im clubfloor
- _ pause am vormittag inkl. heißgetränke & snack
- _ mittagsmenü oder -buffet nach wahl des küchenchefs, inklusive ein softgetränk
- _ pause am nachmittag inkl. heißgetränke & snack
- _ individuelle betreuung während der tagung
- _ inkl. filterkaffee, wasser und softgetränke

eur 77 pro teilnehmer und tag

* nur in der gallery, freiraum 1 und freiraum 2

** nur im freiraum 3 und container

getränkepauschalen

it's enough to be half awake.

- _ wasser
- _ softgetränke
- _ filterkaffee
- _ tee

4 std. eur 16 pro person
8 std. eur 20 pro person

because no good story ever
started with drinking water.

- _ wasser
- _ softgetränke
- _ wein
- _ bier

4 std. eur 29 pro person

extras

verpflegungsplus

ergänzen sie die tagung mit folgenden leistungen:

| | | |
|----------------------------|---------------------------------------|--------------------------|
| obstkorb [mit handobst] | süße oder herzhafte kaffeepause | candybar salzig & süß |
| eur 3,50 pro person | eur 14 pro person | eur 3,50 pro person |

technik

technik auf anfrage und pro stück

| | | | |
|-------------------|---|---------------|---------|
| moderatorenkoffer | eur 25 [ein moderatorenkoffer in der raummiete enthalten] | handmikrofon* | eur 50 |
| flipchart | eur 30 [ein flipchart in der raummiete enthalten] | c-touch | eur 350 |
| pinnwand | eur 26 [eine pinnwand in der raummiete enthalten] | | |

* nur in der gallery

ausklang

the real deal.

| astra | astra & currywurst (vegan möglich) | astra & currywurst (vegan möglich) & helbing |
|------------------------|---------------------------------------|---|
| eur 3,50 pro person | eur 11 pro person | eur 13 pro person |

sick of work, ready for food.

fragen sie uns gerne nach der saisonalen fingerfood auswahl aus unserem heimat restaurant.

a girl in
every port.



25h

hamburg / hafencity
twenty five hours hotel

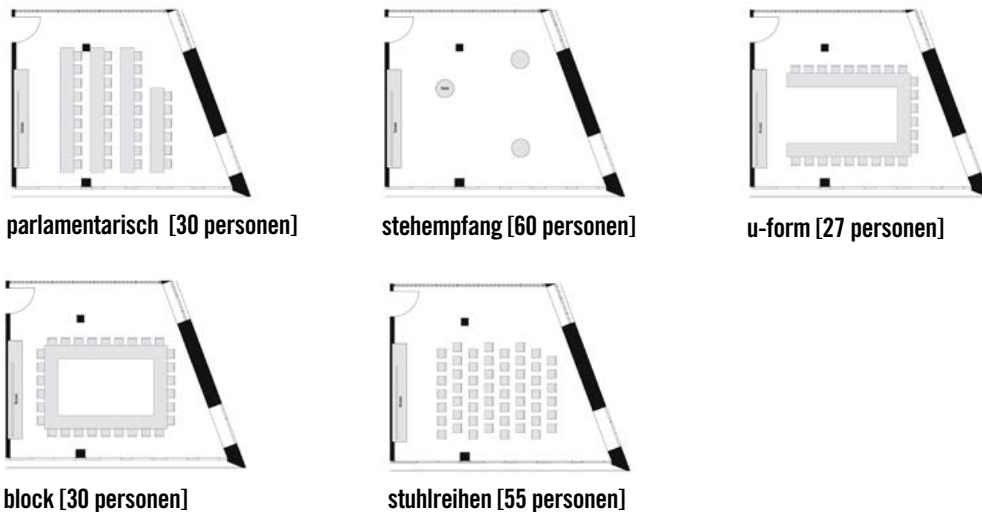
freiraum I



überblick

Die Freiräume in der Hamburger HafenCity bieten den Platz und den Weitblick, um Meetings erfolgreich durchzuführen, Ideen zu entwickeln und Pläne umzusetzen. Ausgestattet mit zeitgemäßer Tagungstechnik und Blick auf den Hafen, können die Freiräume I & II einzeln oder in Kombination, dann mit insgesamt 115qm und Platz für bis zu 110 Personen, gemietet werden. Freiraum I bietet Platz für rund 55 Personen, je nach Bestuhlung.

fakten



| größe | raumkapazitäten [max. belegung] | ausstattung | mindest- teilnehmerzahl* |
|---|--|--|---|
| <ul style="list-style-type: none"> – 75 qm – 10,5 x 8,2 x 3,1 m (l x b x h) | <ul style="list-style-type: none"> – parlamentarisch [30 personen] – u-form [27 personen] – stuhlreihen [55 personen] – stehempfang [60 personen] – block [30 personen] | <ul style="list-style-type: none"> – klimaanlage – hafenblick – beamer – leinwand – flipchart – pinnwand | <ul style="list-style-type: none"> – 20 personen |

| | |
|-----------|---------------------------------|
| raummiete | eur 450 bis 4h eur 700 ab 4h |
|-----------|---------------------------------|

* raummiete wird ab einer buchung von 20 tagungspauschalen erlassen

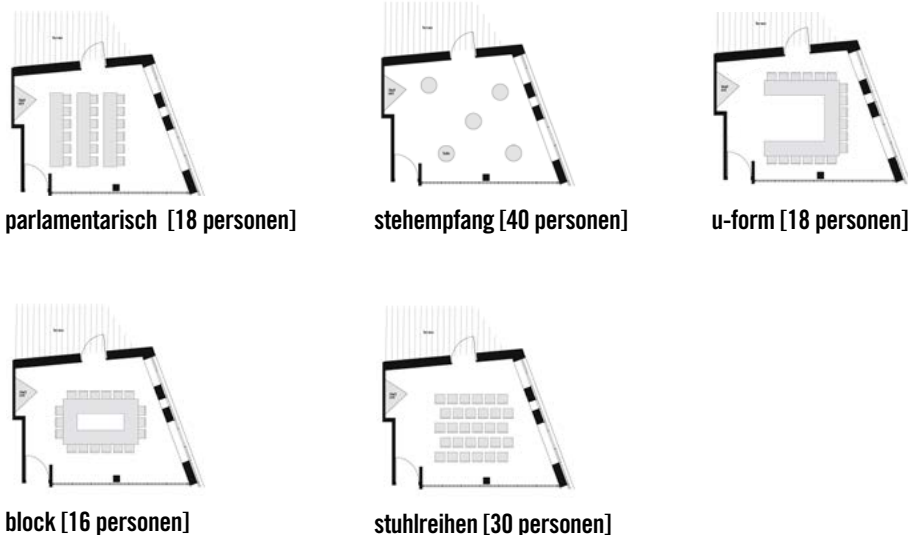
freiraum II



überblick

Freiraum II steht für eine spannende Location und maßgeschneiderte Veranstaltungen. Zeitgemäße technische Infrastruktur und gastronomischer Service mit lokalen Gerichten aus der heimat restaurant helfen dabei, die Mannschaft auf Kurs zu bringen und gedanklich die sieben Weltmeere zu umsegeln.

fakten



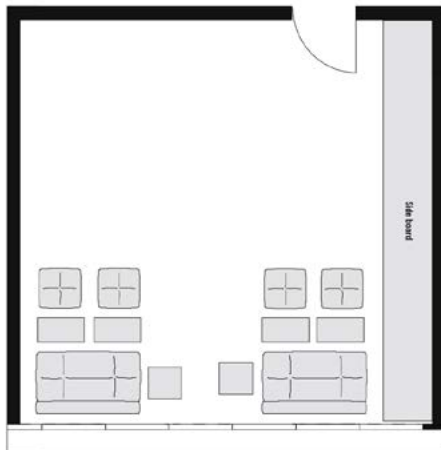
| größe | raumkapazitäten [max. belegung] | ausstattung | mindestteilnehmerzahl* |
|--|--|---|---|
| <ul style="list-style-type: none">– 40 qm– 8 x 6 x 3,1m (l x b x h) | <ul style="list-style-type: none">– parlamentarisch [18 personen]– u-form [18 personen]– stuhlreihen [30 personen]– stehempfang [40 personen]– block [16 personen] | <ul style="list-style-type: none">– Klimaanlage– hafenblick– beamer– leinwand– flipchart– pinnwand | <ul style="list-style-type: none">– 10 personen |

| | |
|-----------|---------------------------------|
| raummiete | eur 350 bis 4h eur 500 ab 4h |
|-----------|---------------------------------|

* raummiete wird ab einer buchung von 10 tagungspauschalen erlassen

freiraum III

11



lounge setup [10 personen]

überblick

Ausgestattet mit moderner Tagungstechnik bietet der Freiraum III Platz für 10 Personen. Gemütliche Lounge-möbel, Omas alte Wandleuchten und bunte Teppiche erzeugen eine heimelige Atmosphäre. Mit seiner überschaubaren Größe von 40 qm eignet sich der Freiraum III in der Hamburger HafenCity perfekt für kleine, ungezwungene Meetings, Brainstormings und Breakouts.

fakten

| größe | raumkapazitäten [max. belegung] | ausstattung | mindest- teilnehmerzahl* |
|---|--|--|--|
| <ul style="list-style-type: none">40 qm6,5 x 6,4 x 3,05m (l x b x h) | <ul style="list-style-type: none">lounge [10 personen] | <ul style="list-style-type: none">klimaanlageflatscreenfipchartpinnwand | <ul style="list-style-type: none">5 personen |

raummiete eur 350 bis 4h
 eur 500 ab 4h

* raummiete wird ab einer buchung von 5 tagungspauschalen erlassen

überseecontainer

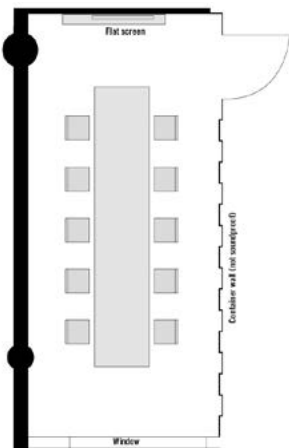


überblick

Besondere Ereignisse erfordern eine außergewöhnliche Umgebung und was imponiert den Geschäftspartnern mehr, als ein Meeting in einem ausgedienten Überseecontainer abzuhalten? Natürlich ist auch dieser ausgestattet mit aktueller Tagungstechnik, sodass der Produktivität nichts im Wege steht. Der Container ist nicht komplett sicht- und schallgeschützt.

fakten

| größe | raumkapazitäten [max. belegung] | ausstattung | mindest- teilnehmerzahl* |
|--|---|---|--|
| <ul style="list-style-type: none">25 qm7,96 x 3,49 x 4m (l x b x h) | <ul style="list-style-type: none">block [10 personen] | <ul style="list-style-type: none">erdgeschossflatscreenflipchartpinnwand | <ul style="list-style-type: none">5 personen |



block [10 personen]

raummiete eur 250 bis 4h
 eur 400 ab 4h

* raummiete wird ab einer buchung von 5 tagungspauschalen erlassen

gallery

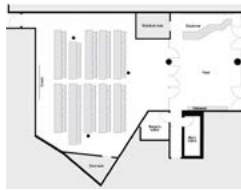


überblick

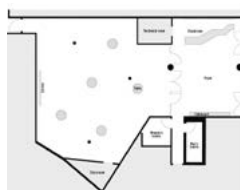
In der Nachbarschaft zum Kreuzfahrtterminal bieten 300 qm Eventfläche den notwendigen Platz für jede Art von Veranstaltung. Ob in Form von Lesungen, Ausstellungen, Konzerten, Partys, Seminaren, Kongressen und Tagungen, werden Kollegen, Freunde und Gäste in den Hafengebieten gezogen. In der Gallery finden Kapitän und Crew zusammen.

Der Zugang zur Gallery geht durch einen separaten Eingang über die Osakaallee – kein direkter Durchgang vom 25hours Hotel.

fakten



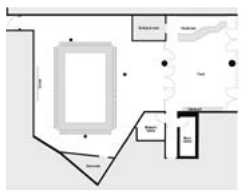
parlamentarisch [90 personen]



stehempfang [120 personen]



u-form [30 personen]



block [30 personen]



stuhldreihen [100 personen]

| größe | raumkapazitäten [max. belegung] | ausstattung | mindest- teilnehmerzahl* |
|---|---|---|---|
| <ul style="list-style-type: none">– 300 qm– 220 qm hauptraum– 80 qm foyer | <ul style="list-style-type: none">– parlamentarisch [90 personen]– u-form [30 personen]– stuhldreihen [100 personen]– stehempfang [120 personen]– block [30 personen] | <ul style="list-style-type: none">– Klimaanlage– beamer– leinwand– flipchart– pinnwand– bose soundanlage | <ul style="list-style-type: none">– 40 people |

raummiete
eur 800 bis 4h
eur 1.100 ab 4h

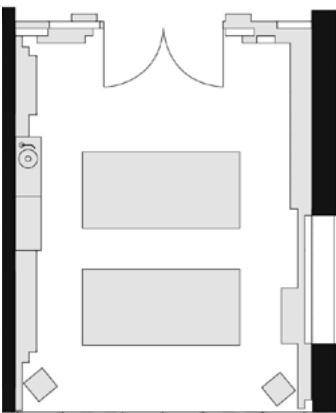
* raummiete wird ab einer buchung von 40 tagungspauschalen erlassen

vinyl room



überblick

Der Vinyl Room befindet sich in der ersten Etage des 25hours Hotel HafenCity. Er ist ausgestattet mit zahlreichen Schallplatten, Plattenspieler und Turntables und bietet alles was das Herz des Musikliebhabers höher schlagen lässt. Der Vinyl Room eignet sich als Breakout oder auch als gemütlicher Ort für kleinere, kreative Veranstaltungen.



vinyl room

fakten

| größe | raumkapazitäten [max. belegung] | ausstattung | mindest- teilnehmerzahl |
|---------|---|--|----------------------------|
| – 30 qm | – nutzung für gruppenarbeit, interviews, fotoshootings, kreativsessions | – klimaanlage – technikausstattung auf anfrage | – keine |

raummiete

eur 350 bis 4h
eur 500 ab 4h

heimat restaurant

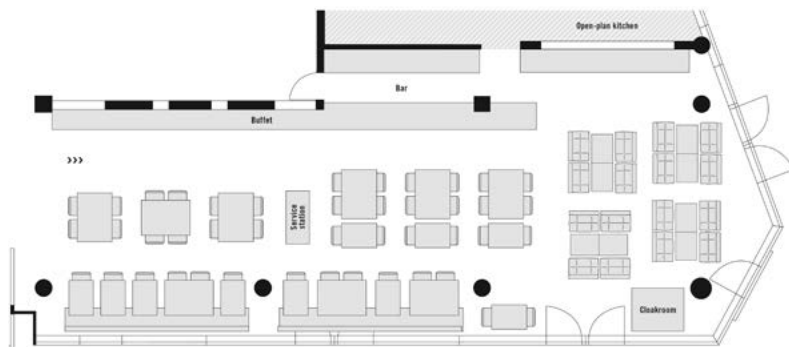
15



überblick

Das Restaurant im Erdgeschoß mit Lagerhaus- und Hafentatmosphäre bietet auf 145 qm Platz für 100 hungrige und durstige Mäuler. Es ist Treffpunkt des Überseequartiers und Basisstation für Hotelgäste.

fakten



heimat restaurant

| größe | raumkapazitäten [max. belegung] | ausstattung | mindest- teilnehmerzahl |
|----------|--|--|--|
| – 145 qm | – restaurant [100 personen] – stehbuffet/flying fingerfood [100 pax ohne möbel] – gesetztes menü/buffet [ohne lounge 65 pax] – gesetztes menü/buffet [mit lounge 80 pax] | – tageslicht – zugang zur terrasse | – gruppen- buchungen bei regulärem abendgeschäft bis max. 40 personen |

raummiete

auf anfrage

kojen

m

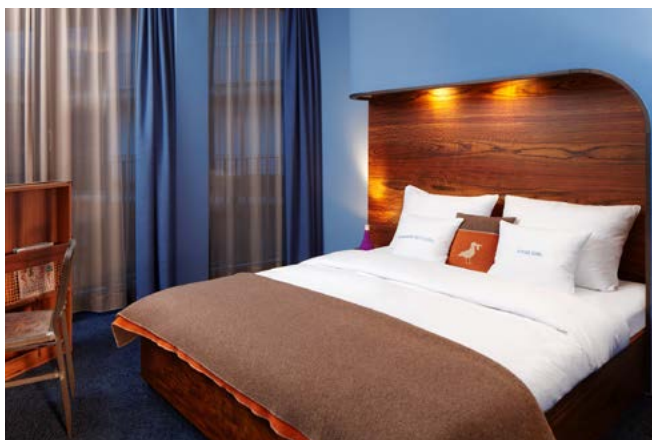
- _ 21-25 qm
- _ queensize-bett (160 cm)
- _ klimaanlage
- _ regendusche
- _ bluetooth-lautsprecher
- _ kostenfreies high-speed w-lan
- _ perfekt für den kurzen landgang

m⁺

- _ 21-25 qm
- _ queensize-bett (160 cm)
- _ blick auf den überseegarten
- _ klimaanlage
- _ kostenfreies high-speed w-lan
- _ bluetooth-lautsprecher
- _ regendusche
- _ besonders für den kurzen städtetrip

stockbett-koje

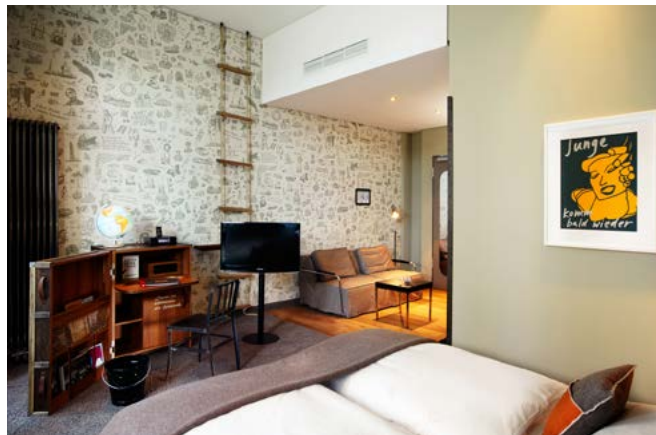
- _ 20 qm
- _ 2 einzelbetten als stockbett (je 120 cm)
- _ klimaanlage
- _ kostenfreies high-speed w-lan
- _ regendusche
- _ bluetooth-lautsprecher
- _ für kollegen und freunde bestens geeignet
- _ verbindung zur xl-koje für familien möglich



kojen

I

- _ 31-35 qm
- _ kingsize-bett (2 einzelbetten á 90 cm)
- _ blick auf den überseegarten
- _ Klimaanlage
- _ kostenfreies high-speed w-lan
- _ regendusche
- _ genug platz für die kleine familie
- _ bluetooth-lautsprecher
- _ sofabereich
- _ samova teestation



xI

- _ ca. 40 qm
- _ kingsize-bett (2 einzelbetten á 90 cm) oder queensize-bett (160 cm)
- _ blick auf den magdeburger hafen
- _ Klimaanlage
- _ kostenfreies high-speed w-lan
- _ bluetooth-lautsprecher
- _ sofa
- _ badewanne auf anfrage
- _ regendusche
- _ samova teestation
- _ kaffeestation
- _ verbindung zur stockbett-koje für familien möglich
- _ schindelhauer bike



ships that pass
in the night.



hamburg / altes hafenamt
twenty five hours hotel

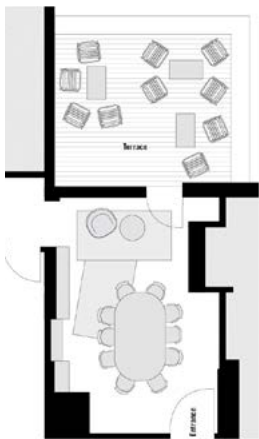
mare schmökerstube

19



überblick

Ausgestattet mit bis zu 300 Büchern ist die mare Schmökerstube im 25hours Hotel Altes Hafenamt ein gemütlicher Rückzugsort für Tagungsgäste. Auf 23 qm können kleine Meetings mit bis zu 10 Personen geplant werden, für die die mare Schmökerstube mit einem inspirierenden Ambiente aufwarten kann. Bei gutem Wetter lädt die angrenzende Terrasse zum frische Luft schnappen und Kaffeetrinken während der Tagungspause ein.



schmökerstube

fakten

| größe | raumkapazitäten [max. belegung] | ausstattung | inklusiveleistungen im stundenpreis |
|---------|---|---------------------------------------|---|
| – 25 qm | – nutzung für gruppenarbeit [8 personen] | – tageslicht – zugang zur terrasse | – raummiete – technik – wasser – softgetränke – nespresso |

raummiete

eur 95 pro stunde [bis 8 personen]

NENI hamburg

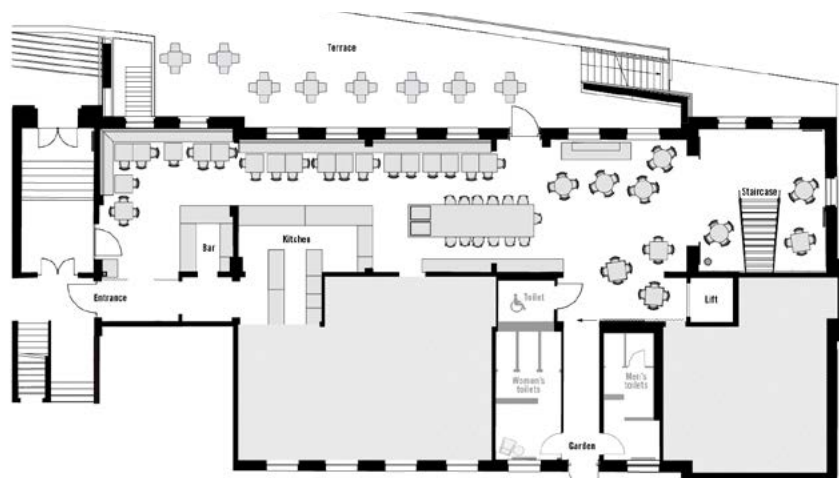


überblick

Im NENI Hamburg geht es um Genuss mit Seele. Hier kommt eklektische, ostmediterrane Küche auf den Tisch, die weit mehr kann als Appetit und Heißhunger stillen. Hier wird Essen und Teilen zum Erlebnis.

Die Küche der Familie Molcho stammt aus dem Ur-NENI am Wiener Naschmarkt und erobert Hamburg mit einem Mosaik aus persischen, russischen, arabischen, marokkanischen, türkischen, spanischen, deutschen und österreichischen Einflüssen. Kosmopolitisches Soul-Food mit NENI-Klassikern wie Humus oder Babagnoush, zu denen sich nun Hafen- und Fischgerichte mit heimischen Produkten gesellen.

fakten



restaurant

| größe | raumkapazitäten [max. belegung] | ausstattung | mindest- teilnehmerzahl |
|----------|------------------------------------|--|--|
| — 205 qm | — restaurant [90 personen] | — tageslicht — zugang zur terrasse | — gruppen- buchungen bei regulärem abendgeschäft bis max. 40 personen |

exklusive veranstaltung auf anfrage

the boilerman bar

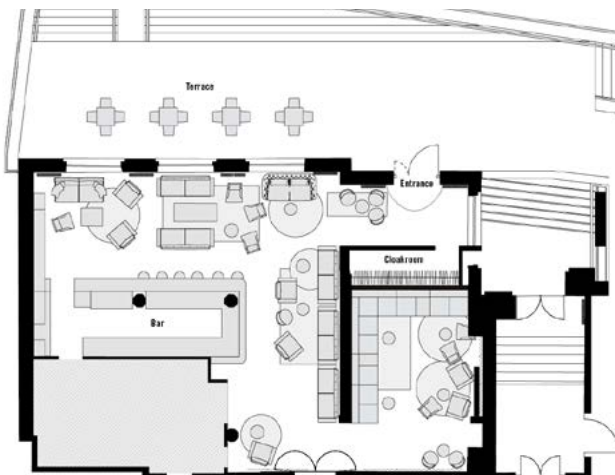


überblick

Die Boilerman Bar in der HafenCity ist Anziehungspunkt für die Nachbarschaft und Reisende gleichermaßen. Sie ist die Bühne für gesellige Treffen und bietet Nischen für entspannte Momente und natürlich gute Drinks. Die Boilerman Bar ist die neue Heimat des Highballs. Highballs sind unkomplizierte Drinks in bester Qualität serviert in gefrorenen Gläsern. Dabei lässt sich wunderbar entdecken, welche gemeinsame Geschichte der Highball und der Boilerman haben.

fakten

| größe | raumkapazitäten [max. belegung] | ausstattung |
|---------|------------------------------------|---------------------------------------|
| _ 85 qm | _ bar | _ tageslicht _ zugang zur terrasse |



bar

exklusive veranstaltung auf anfrage

zimmer

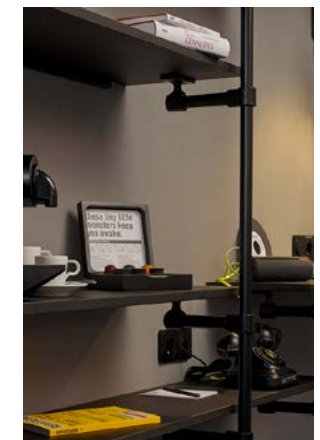
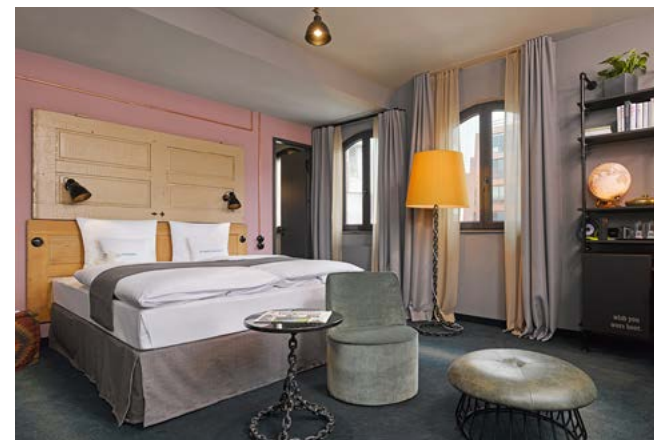
m

- _ ca. 25 qm
- _ individueller grundriss
- _ kingsize-bett (180 cm) oder twin-betten (2 einzelbetten je 90 cm)
- _ kostenfreies high-speed w-lan
- _ klimaanlage
- _ samova-teestation
- _ smart-tv
- _ regendusche
- _ bluetooth-lautsprecher



m-dachstube

- _ ca. 30 qm
- _ kingsize-bett (180 cm)
- _ kostenfreies high-speed w-lan
- _ klimaanlage
- _ samova-teestation
- _ smart-tv
- _ regendusche
- _ bluetooth-lautsprecher
- _ zugang nur über treppenhaus



zimmer

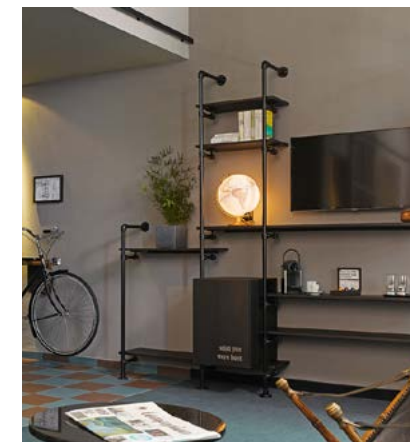
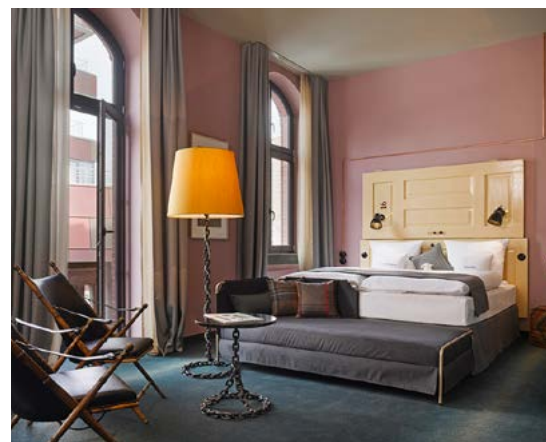
I

- _ ca. 35 qm
- _ kingsize-bett (180 cm) oder twin-bett (2 einzelbetten je 90 cm)
- _ kostenfreies high-speed w-lan
- _ Klimaanlage
- _ samova-teestation
- _ kaffeestation
- _ smart-tv
- _ regendusche
- _ genug platz für die kleine familie
- _ bluetooth-lautsprecher



xI

- _ ca. 45 qm
- _ kingsize-bett (180 cm) oder twin-bett (2 einzelbetten je 90 cm)
- _ kostenfreies high-speed w-lan
- _ Klimaanlage
- _ samova-teestation
- _ kaffeestation
- _ smart-tv
- _ regendusche
- _ bluetooth-lautsprecher
- _ schindelhauer bike
- _ genug platz für die kleine familie



veranstaltungs-ideen

pop-up

Die Schnittmuster liegen wieder in der Schublade, die Nähmaschine ist erstmal eingemottet. Und das Wichtigste: Die erste Kollektion ist ready-to-wear. Bevor es nach Mailand, Paris oder London geht: wie wäre es mit dem eigenen Pop-Up in einem unserer 25hours Hotels? Selbst große Designer haben klein und unkonventionell angefangen und sich der Öffentlichkeit präsentiert. Oder steht ein neuer Product-Launch an? Dank unserer Standorte in den Metropolen Deutschlands, Österreich und der Schweiz ist der potenzielle Konsument direkt vor Ort und kommt am Pop-Up nicht vorbei.



pressekonferenz

Der Presseauftakt soll so richtig einschlagen? Da muss nicht nur das Produkt stimmen, sondern auch die Location. In unseren 25hours Hotels in Deutschland, Österreich und der Schweiz bieten wir individuelle Lösungen für das richtige Setting. Klassisch bestuhlte Konferenzräume, gemütliche Lounges mit Kaminfeuer oder 360 Grad Blick über die Metropolen – ganz wie es zum Produkt und zur Zielgruppe passt, setzen wir gemeinsam die Pressekonferenz um.



product launch

Vom Lippenpflegestift, über die neue Romanreihe bis hin zu PS-starken Sportflitzern – gute Ideen wollen wirkungsvoll in Szene gesetzt werden, um erfolgreich in den Markt starten zu können. So individuell die Produkte, so vielfältig sind auch die 25hours Locations. Egal ob groß und pompös oder gemütlich und in kleinem Rahmen – besteht die zündende Idee bereits und der Durchbruch ist zum Greifen nahe? Vielleicht braucht es aber auch noch ein wenig Inspiration.



assessment centre

Jetzt geht es ans Eingemachte. Welcher der potenziellen Bewerber ist der richtige Kandidat für die Führungssetzge? Einzel- oder Gruppen-Assessment, Management-Audit oder Evaluations-Assessment Centre – auch wenn Discretion oberste Priorität hat, sind wir die richtige Wahl. Selbst bei einem gemütlichen Beisammensein in einer unserer Restaurants oder Bars – jede Frage bietet eine individuelle Lösung. Und in den 25hours Hotels gibt es zahlreiche Möglichkeiten.



veranstaltungs-ideen

album release

Die neue Platte: Check! Der große Tag ist gekommen. Jetzt soll die große, weite Welt lauschen und die wahre Kunst daran erkennen. Dafür haben wir genau die richtigen Locations – ob gemütlich intim oder groß und fulminant. Für zwanzig, einhundert oder gleich mehrere hundert Zuhörer. Mit Live-Set oder Anlage mit Basstubes und richtigem Sound. Selbst Instrumente haben wir in einigen Hotels direkt vor Ort. Einfach bedienen und das Publikum von der neuen Scheibe überzeugen. Wir haben alles da und die richtigen Räume für den perfekten Release.



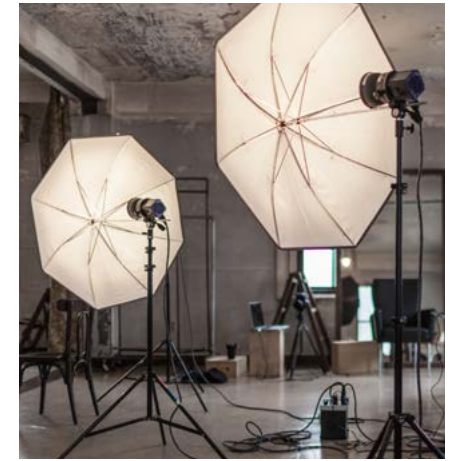
casting

Die Firma ist in Gründung und die neuen Räumlichkeiten sind noch nicht fertig? Gerne stellen wir unsere Räumlichkeiten für Castings und Bewerbungsgespräche zur Verfügung. Ob im kleinen Kreis oder gleich ganz groß. Ob einzelne Hotelzimmer, die Lobbys, Bars oder Restaurants – wir haben für jedes Casting die richtige Location. Einfach durchklicken oder direkt vorbeischaun. Viele Räume sind individuell veränderbar und auf die genauen Bedürfnisse anpassbar.



fotoshooting

Das neue Lookbook der kommenden Saison soll geschootet werden? Die Magazinstrecke für die nächste Ausgabe hat einen Bezug zu Berlin, Zürich oder Hamburg? Der Fotograf ist gebucht und jetzt soll es losgehen. Unsere 25hours Hotels bieten mit ihren individuellen Hotelkonzepten maßgeschneiderte Räume fürs detailverliebte Fotoshootings. Ob in der Badewanne mit Blick aufs Wiener Museumsquartier, auf der Dachterrasse des 25hours Hotel Bikini Berlin mit Blick auf Schimpansen und Elefanten oder in der bunten, urbanen Welt des 25hours Hotel The Goldman im Frankfurter Ostend. So vielfältig die Mode und Kultur, so verschieden sind unsere Hotels.



anfahrt



anreise mit öffentlichen verkehrsmitteln

Vom Flughafen Hamburg — Folgen Sie im Terminal den Hinweisschildern zu den Zügen der Linie S1. Nehmen Sie die S1 in Richtung Hauptbahnhof/ Wedel / Blankenese und steigen am Hauptbahnhof aus. Am Hauptbahnhof folgen Sie den Hinweisschildern zur U-Bahnlinie 4 (U4). Vom Hauptbahnhof nehmen Sie die U4 Richtung HafenCity Universität steigen nach nur 5 Minuten Fahrtzeit an der Station „Überseequartier“ aus. Nehmen Sie den Ausgang „New-Orleans-Straße / Osakaallee / Überseeallee“. Das 25hours Hotel Hafencity befindet sich direkt auf der Ecke Osakaallee / Überseeallee. Nicht was Sie suchen? Das 25hours Hotel Altes Hafenamt befindet sich nur wenige Meter entfernt in der Osakaallee 12. Fahrkarte: EUR 3,80.

Vom Hamburger Hauptbahnhof — Die U-Bahnlinie 4 verbindet die Hafencity schnell und einfach mit dem Rest der Welt. Vom Hauptbahnhof die U4 Richtung HafenCity Universität nehmen und nach nur 5 Minuten Fahrtzeit an der Station „Überseequartier“ direkt vor unserer Tür aussteigen. Nehmen Sie den Ausgang „New-Orleans-Straße / Osakaallee / Überseeallee“. Das 25hours Hotel Hafencity befindet sich direkt auf der Ecke Osakaallee / Überseeallee. Nicht was Sie suchen? Das 25hours Hotel Altes Hafenamt befindet sich nur wenige Meter entfernt in der Osakaallee 12. Fahrkarte: EUR 2.

anreise mit dem auto

A1 Richtung Lübeck / Berlin / Hamburg, weiter auf A255 (Schilder nach HH-Centrum folgen), weiter auf B4/ B75, Ausfahrt Richtung Zweibrückenstraße, dann links abbiegen. Bis Versmannstraße, da links abbiegen. Nach 1,5 km fahren Sie auf die Überseeallee.

Parken — Tiefgarage Überseequartier/ Überseeallee 3
EUR 28 pro Tag (24 Stunden), 24h geöffnet

Es gibt einen mit „25hours hotel hafencity“ gekennzeichneten Zugang von der Tiefgarage direkt ins Hotel. Zum 25hours Hotel Altes Hafenamt nehmen Sie den Ausgang Richtung „25hours hotel altes hafenamt“.

kontakt

adressen

25hours hotel hafencity
überseeallee 5
20457 hamburg

25hours hotel altes hafenamt
osakaallee 12
20457 hamburg

kontakt

p +49 40 25 7777 0
events.hafencity@25hours-hotels.com