

freiraum



25h

frankfurt / the trip
twenty five hours hotel

inhalt

25hours hotel the trip

- 4 freiräume**
- 10 pauschalen**
- 11 extras**
- 12 zimmer**

allgemeines

- 14 veranstaltungsideen**
- 16 anfahrt**
- 17 kontakt**

time for
another
adventure.



25h

frankfurt / the trip
twenty five hours hotel

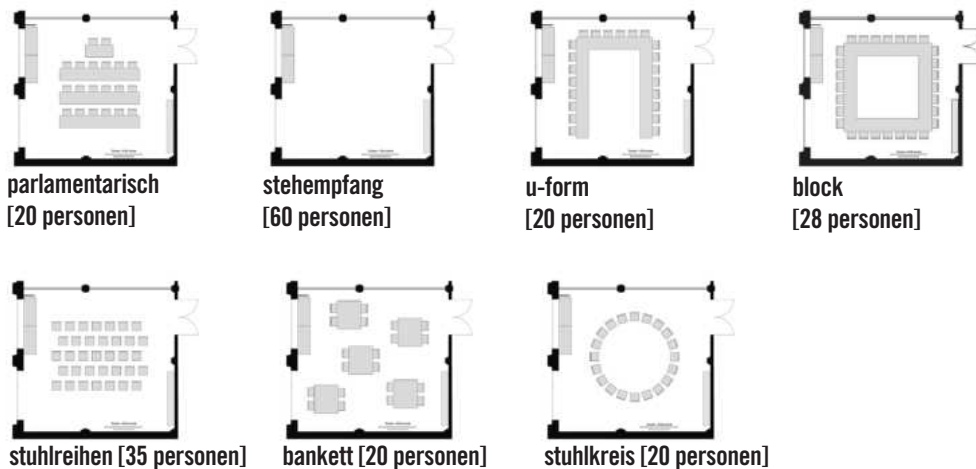
freiraum I



überblick

Unser Freiraum ist 65 qm groß und klimatisiert. Er bietet Platz für Veranstaltungen mit bis zu 60 Personen. Der Tagungsraum überzeugt mit Tageslicht, ausgefallenem Design und modernster Tagungstechnik.

fakten



größe	raumkapazitäten [max. belegung]	ausstattung
– 65 qm	– parlamentarisch [20 personen] – stehempfang [60 personen] – u-form [20 personen] – block [28 personen] – stuhlreihen [35 personen] – bankett [20 personen] – stuhlkreis [20 personen]	– basispaket – tageslicht
raummiete*	ganztags eur 600 halbtags eur 400	

* bei buchungen mit zusätzlicher pauschale variiert der preis je nach teilnehmerzahl

freiraum II



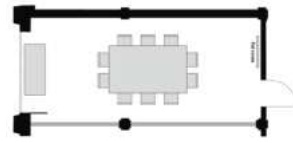
überblick

In privater Atmosphäre bietet der Freiraum 2 mit 35 qm die passende Location für Workshops und Meetings. Am Abend beleben hier in Orient Express Ambiente private Dinnerparties oder Gesprächsrunden den Raum.

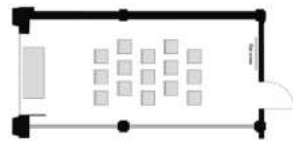
fakten



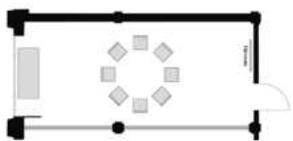
stehempfang [25 personen]



block [10 personen]



stuhltreihen [15 personen]



stuhlkreis [12 personen]

größe	raumkapazitäten [max. belegung]	ausstattung
_ 35 qm	<ul style="list-style-type: none">_ stehempfang [25 personen]_ block [10 personen]_ stuhltreihen [15 personen]_ stuhlkreis [12 personen]	<ul style="list-style-type: none">_ basispaket_ tageslicht

raummieter* ganztags eur 450
 halbtags eur 250

* bei buchungen mit zusätzlicher pauschale variiert der preis je nach teilnehmerzahl

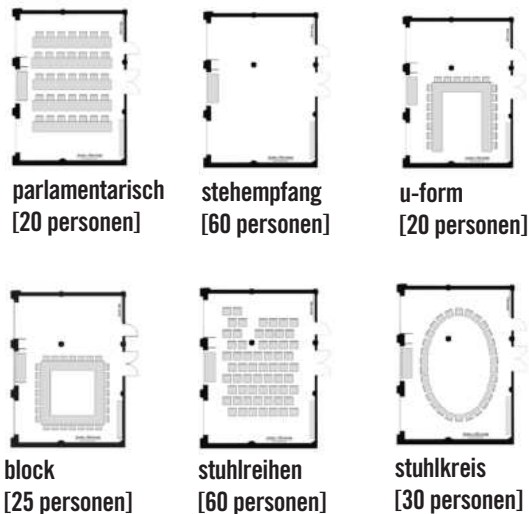
freiraum I+II



überblick

Direkt hinter der Bücherei der vergessenen Länder gibt es die Möglichkeit, auf 100 qm Seminare und Tagungen mit bis zu 60 Personen abzuhalten. Der Tagungsraum überzeugt mit Tageslicht, ausgefallenem Design und modernster Tagungstechnik.

fakten

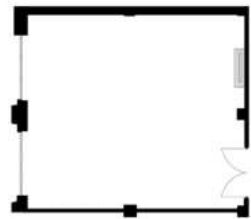


größe	raumkapazitäten [max. belegung]	ausstattung
— 100 qm	— parlamentarisch [20 personen] — stehempfang [60 personen] — u-form [20 personen] — block [25 personen] — stuhlreihen [60 personen] — stuhlkreis [30 personen]	— basispaket — tageslicht
raummiete*	ganztags eur 850 halbtags eur 550	

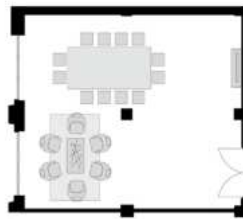
* bei buchungen mit zusätzlicher pauschale variiert der preis je nach teilnehmerzahl

freiraum III

7



stehempfang [30 personen]



block [12 personen]

überblick

Der Freiraum 3 mit bunter RGB Tapete, einem Haifisch an der Wand und kleinen Details erinnert an die Meeresschutzorganisation Sea Shepherd. Tagsüber werden hier kreative Meetings abgehalten während am Abend private Dinner in lässiger Atmosphäre ihren Platz finden.

fakten

größe	raumkapazitäten [max. belegung]	ausstattung
– 65qm	– stehempfang [30 personen] – block [12 personen]	– basispaket – tageslicht

raummiete* ganztags eur 600
 halbtags eur 400

* bei buchungen mit zusätzlicher pauschale variiert der preis je nach teilnehmerzahl

mahatma gandhi cinema

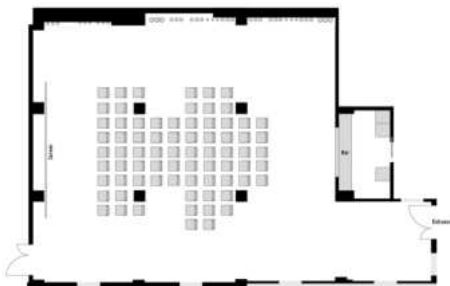


überblick

Der 170 qm große Bollywood Room schafft aufgrund des bunten und ausgefallenen Designs sowie mit seinen 100 Sitzmöglichkeiten den optimalen Rahmen für Lesungen, Meetings oder hippe Kundenevents. Mit DJ, Bar und entsprechender Technik können im Untergeschoss Nächte zum Tag gemacht werden.

fakten

größe	raumkapazitäten [max. belegung]	ausstattung
— 170 qm	— stuhlreihe [70 personen] — stehempfang [99 personen]	— basispaket



stuhlreihen [70 personen]



stehempfang [99 personen]

raummiete

auf anfrage

tagungspauschalen

10

basispaket

inkl. jeder pauschale

- flip-chart
- pinnwand
- kostenfreies w-lan
- schreibunterlage
- bleistift
- beamer & leinwand oder led flachbild tv *
- ansprechpartner vor ort für die gesamte dauer der tagung
- unbegrenzt kaltgetränke im raum (wasser, softs, säfte)
- gesetzliche mehrwertsteuer und servicegebühren

inkl. jeder pauschale

bewirtungs- pauschale s

- basispaket
- kaffeepause am vormittag mit filterkaffee, tee und einer auswahl an herzhaften und süßen snacks
- mittagessen im oder vor dem raum: verschieden belegte challah sandwiches, salatauswahl
- zum mittagessen: alkoholfreie kaltgetränke und kaffee
- kaffeepause am nachmittag mit filterkaffee, tee und einer auswahl an herzhaften und süßen snacks

ganztags eur 75 pro teilnehmer und tag
halbtags eur 62,50 pro teilnehmer und tag

bewirtungs- pauschale m

- basispaket
- kaffeepause am vormittag mit filterkaffee, tee und einer auswahl an herzhaften und süßen snacks
- mittagessen im bar shuka: vorsepeise und hauptgang nach wahl des küchenchefs
- zum mittagessen: alkoholfreie kaltgetränke und kaffee/espresso
- kaffeepause am nachmittag mit filterkaffee, tee und einer auswahl an herzhaften und süßen snacks

ganztags eur 85 pro teilnehmer und tag
halbtags eur 72,50 pro teilnehmer und tag

bewirtungs- pauschale l

- basispaket
- begrüßungskaffee vor und bei tagungsbeginn mit kaffee, tee und kleinem frühstückssnack
- kaffeepause am vormittag mit mit filterkaffee, tee und einer auswahl an herzhaften/süßen snacks
- mittagessen im bar shuka: bread & dips, 2 vorsepen, 2 hauptgänge, 1 dessert
- zum mittagessen: alkoholfreie kaltgetränke und kaffee und espresso
- kaffeepause am nachmittag mit filterkaffee, tee und einer auswahl an herzhaften und süßen snacks

ganztags eur 95 pro teilnehmer und tag
halbtags eur 73,50 pro teilnehmer und tag

* je nach veranstaltungsraum

extras

technik + ausstattung

technik auf anfrage und pro stück

moderatorenkoffer eur 30

flipchart eur 50
[ein flipchart in der raummiete enthalten]

pinnwand eur 45
[eine pinnwand in der raummiete enthalten]

mobiler beamer eur 130
& leinwand

stehtische mit schwarzer eur 28
stretch-husse

zimmer

small

- _ 16 - 21 qm
- _ single-bett (100cm)
- _ ue boom bluetooth-lautsprecher
- _ klimaanlage
- _ kostenfreies high-speed w-lan
- _ bad mit dusche

medium

- _ 19 - 25 qm
- _ queensize-bett (160cm)
- _ ue boom bluetooth-lautsprecher
- _ klimaanlage
- _ kostenfreies high-speed w-lan
- _ bad mit regendusche

large

- _ 21 - 26 qm
- _ queensize-bett (160cm)
- _ ue boom bluetooth-lautsprecher
- _ klimaanlage
- _ sitzecke
- _ kostenfreies high-speed w-lan
- _ bad mit regendusche



zimmer

extra large

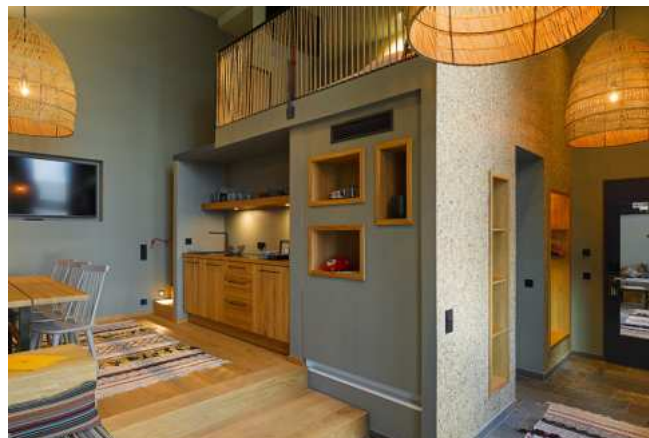
- _ 36 - 38 qm
- _ kingsize-bett (2 einzelbetten, insgesamt 180cm)
- _ ue boom bluetooth-lautsprecher
- _ klimaanlage
- _ kostenfreies high-speed w-lan
- _ bad mit wanne oder dusche
- _ loungebereich
- _ samova-teestation
- _ bücherregal

pisac suite

- _ 48 qm
- _ kingsize-bett
- _ ue boom bluetooth-lautsprecher
- _ klimaanlage
- _ kostenfreies high-speed w-lan
- _ regendusche
- _ loungebereich
- _ küchenzeile + esstisch
- _ nespresso maschine
- _ bücherregal

machu picchu suite

- _ 61 qm
- _ kingsize-bett
- _ ue boom bluetooth-lautsprecher
- _ klimaanlage
- _ kostenfreies high-speed w-lan
- _ regendusche
- _ loungebereich
- _ küchenzeile + esstisch
- _ nespresso maschine
- _ bücherregal



veranstaltungs-ideen

pop-up

Die Schnittmuster liegen wieder in der Schublade, die Nähmaschine ist erstmal eingemottet. Und das Wichtigste: Die erste Kollektion ist ready-to-wear. Bevor es nach Mailand, Paris oder London geht: wie wäre es mit dem eigenen Pop-Up in einem unserer 25hours Hotels? Selbst große Designer haben klein und unkonventionell angefangen und sich der Öffentlichkeit präsentiert. Oder steht ein neuer Product-Launch an? Dank unserer Standorte in den Metropolen Deutschlands, Österreich und der Schweiz ist der potenzielle Konsument direkt vor Ort und kommt am Pop-Up nicht vorbei.



pressekonferenz

Der Presseauftakt soll so richtig einschlagen? Da muss nicht nur das Produkt stimmen, sondern auch die Location. In unseren 25hours Hotels in Deutschland, Österreich und der Schweiz bieten wir individuelle Lösungen für das richtige Setting. Klassisch bestuhlte Konferenzräume, gemütliche Lounges mit Kaminfeuer oder 360 Grad Blick über die Metropolen – ganz wie es zum Produkt und zur Zielgruppe passt, setzen wir gemeinsam die Pressekonferenz um.



product launch

Vom Lippenpflegestift, über die neue Romanreihe bis hin zu PS-starken Sportflitzern – gute Ideen wollen wirkungsvoll in Szene gesetzt werden, um erfolgreich in den Markt starten zu können. So individuell die Produkte, so vielfältig sind auch die 25hours Locations. Egal ob groß und pompös oder gemütlich und in kleinem Rahmen – besteht die zündende Idee bereits und der Durchbruch ist zum Greifen nahe? Vielleicht braucht es aber auch noch ein wenig Inspiration.



assessment centre

Jetzt geht es ans Eingemachte. Welcher der potenziellen Bewerber ist der richtige Kandidat für die Führungsetage? Einzel- oder Gruppen-Assessment, Management-Audit oder Evaluations-Assessment Centre – auch wenn Discretion oberste Priorität hat, sind wir die richtige Wahl. Selbst bei einem gemütlichen Beisammensein in einer unserer Restaurants oder Bars – jede Frage bietet eine individuelle Lösung. Und in den 25hours Hotels gibt es zahlreiche Möglichkeiten.



veranstaltungs-ideen

album release

Die neue Platte: Check! Der große Tag ist gekommen. Jetzt soll die große, weite Welt lauschen und die wahre Kunst daran erkennen. Dafür haben wir genau die richtigen Locations – ob gemütlich intim oder groß und fulminant. Für zwanzig, einhundert oder gleich mehrere hundert Zuhörer. Mit Live-Set oder Anlage mit Basstubes und richtigem Sound. Selbst Instrumente haben wir in einigen Hotels direkt vor Ort. Einfach bedienen und das Publikum von der neuen Scheibe überzeugen. Wir haben alles da und die richtigen Räume für den perfekten Release.



casting

Die Firma ist in Gründung und die neuen Räumlichkeiten sind noch nicht fertig? Gerne stellen wir unsere Räumlichkeiten für Castings und Bewerbungsgespräche zur Verfügung. Ob im kleinen Kreis oder gleich ganz groß. Ob einzelne Hotelzimmer, die Lobbys, Bars oder Restaurants – wir haben für jedes Casting die richtige Location. Einfach durchklicken oder direkt vorbeischaun. Viele Räume sind individuell veränderbar und auf die genauen Bedürfnisse anpassbar.



fotoshooting

Das neue Lookbook der kommenden Saison soll geschootet werden? Die Magazinstrecke für die nächste Ausgabe hat einen Bezug zu Berlin, Zürich oder Hamburg? Der Fotograf ist gebucht und jetzt soll es losgehen. Unsere 25hours Hotels bieten mit ihren individuellen Hotelkonzepten maßgeschneiderte Räume fürs detailverliebte Fotoshootings. Ob in der Badewanne mit Blick aufs Wiener Museumsquartier, auf der Dachterrasse des 25hours Hotel Bikini Berlin mit Blick auf Schimpansen und Elefanten oder in der bunten, urbanen Welt des 25hours Hotel The Goldman im Frankfurter Ostend. So vielfältig die Mode und Kultur, so verschieden sind unsere Hotels.



anfahrt

25hours hotel the trip



anreise mit dem auto

Richtung Hauptbahnhof / Stadtmitte. Vom Flughafen folgen Sie der B43 ca. 10 km. Links halten auf die B44, Kennedyallee. Überqueren Sie den Main auf der Friedensbrücke. Nach ca. einem Kilometer erscheint der Hauptbahnhof auf der linken Seite. Biegen Sie rechts in die Karlstraße. Nach 100 m kreuzt die Karlstraße die Niddastraße. Biegen Sie links ab.

anreise mit öffentlichen verkehrsmitteln

Vom Flughafen Frankfurt fährt eine Vielzahl von S-Bahnen und Fernzügen zum Hauptbahnhof. Verlassen Sie den Bahnhof über den Hauptaussgang und überqueren Sie die Tram-Gleise. Halten Sie sich links und biegen Sie rechts in die Karlstraße (die zweite nach der Kaiserstraße) ein. Nach 100 m kreuzt die Karlstraße die Niddastraße. Das 25hours Hotel The Trip ist links in Sichtweite. Eine Fahrkarte vom Flughafen kostet EUR 4,90.

kontakt

25hours hotel the trip
niddastraße 56-58
60329 frankfurt am main

p + 49 69 25 66 77 2260
events.thetrip@25hours-hotels.com